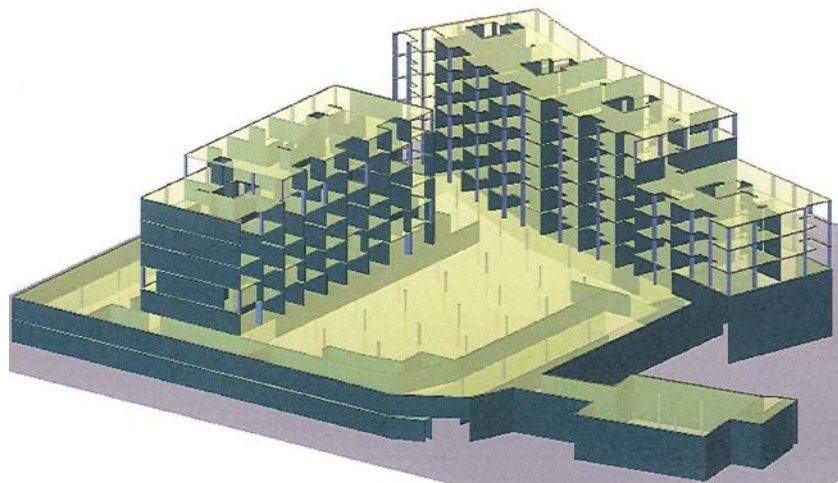


# Überbauung Huberareal, 8500 Frauenfeld



**Bauherrschaft:** Wohnpark Promenade AG c/o Fürer Partner Advocaten  
Rheinstrasse 16, 8500 Frauenfeld

**Architekt:** Itten + Brechbühl AG  
Technoparkstrasse 1, 8005 Zürich

**Baujahr:** 2011 – noch offen

**Projektbeschreibung:** Auf dem Areal der ehemaligen Druckerei Huber sollen zentrumsnahe Wohngebäude im gehobenen Standard, sowie eine teilweise öffentliche Tiefgarage entstehen. Um dies zu ermöglichen müssen vorgängig die bestehenden Druckereigebäude abgebrochen werden. Zusätzlich wird eine teilweise 8.00 m tiefe Baugrube notwendig, welche mit vernagelten Spritzbetonwänden gesichert werden soll. Die teilweise historischen Gebäude, welche bis unmittelbar an die Baugrube reichen, müssen unterfangen werden. Da ein Teil der Baugrube bis in den schwer abbaubaren Fels reichen wird, muss durch den entstehenden „Badewanneneffekt“ mit erhöhtem Auftrieb gerechnet werden. Um dieser Situation gerecht zu werden, wurde ein ausgeklügeltes Entwässerungssystem entwickelt. Die eigentlichen Gebäude werden in konventioneller Massivbauweise erstellt. Die Erdbebenaussteifung erfolgt über betonierte Treppenhauskerne. Die Untergeschosse sollen in wasserdichtem Beton mit Systemgarantie erstellt werden. Spezielle Bauteile, wie z.B. die Tiefgaragenabfahrt und das Treppenhaus der öffentlichen Einstellhalle sollen in hochwertigem Modero – Sichtbeton ausgeführt werden.